

สรุปสถิติการให้บริการตามภารกิจ
ประจำปีงบประมาณ พ.ศ. 2566 (ตั้งแต่เดือนตุลาคม 2565 - กันยายน 2566)
ของ กองช่าง ชื่อหน่วยงาน องค์การบริหารส่วนตำบลนาวิ้ว อำเภอมืองเพชรบุรี จังหวัดเพชรบุรี

สรุปข้อมูลสถิติผู้รับบริการที่เข้ามารับบริการ ณ จุดให้บริการ (Walk-in)

ที่	ชื่อกระบวนการให้บริการ	จำนวนผู้เข้ามารับบริการ ณ จุดให้บริการ (ราย)											รวม	
		ต.ค.-65	พ.ย.-65	ธ.ค.-65	ม.ค.-66	ก.พ.-66	มี.ค.-66	เม.ย.-66	พ.ค.-66	มิ.ย.-66	ก.ค.-66	ส.ค.-66		ก.ย.-66
1	ขออนุญาตผ่านถนนเพื่อวางท่อประปา	0	1	0	0	1	0	0	1	0	1	0	1	5
2	การขออนุญาตก่อสร้าง	5	3	4	2	0	3	0	1	4	3	0	4	29
3	การขออนุญาตตัดแปลง	0	0	0	0	0	0	0	0	0	0	0	0	0
4	การขออนุญาตใบรับรอง	0	0	0	1	0	2	0	0	0	2	0	0	5
5	การขออนุญาตใบแทนใบอนุญาตหรือใบแทนใบรับรอง	0	0	0	0	0	0	0	0	0	0	0	0	0
รวม													39	

หมายเหตุ : หากเดือนใด ไม่มีผู้รับบริการ ในภารกิจนั้น ๆ ให้แสดงสถิติเป็นตัวเลข คือ "0" เท่านั้น ลงในตารางข้อมูล

สรุปการดำเนินงานการให้บริการประชาชน

จากสถิติการให้บริการของกองช่าง องค์การบริหารส่วนตำบลนาวิ้ว พบว่าการขออนุญาตก่อสร้าง มีจำนวนมากที่สุด รองลงมา คือขออนุญาตผ่านถนนเพื่อวางท่อประปาและการขออนุญาตใบรับรอง

ผู้รายงาน

ผู้รับรองรายงาน

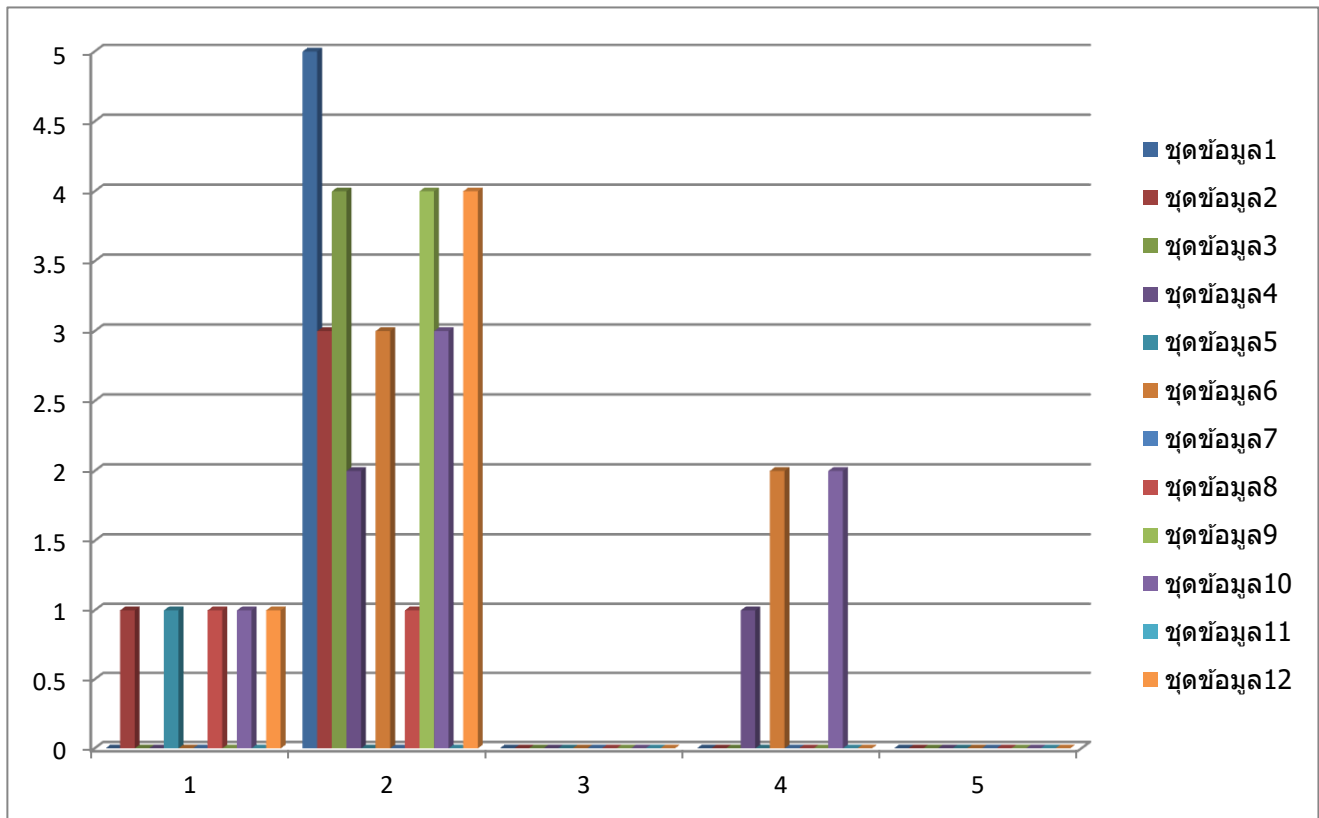
(.....)

(.....)

ตำแหน่ง

ตำแหน่ง

แผนภูมิข้อมูลสถิติผู้รับบริการที่เข้ามาใช้บริการ ณ จุดให้บริการ (Walk-in)



- 1.ขออนุญาตผ่านถนนเพื่อวางท่อประปา
- 2.การขออนุญาตก่อสร้าง
- 3.การขออนุญาตตัดแปลง
- 4.การขออนุญาตใบรับรอง
- 5.การขออนุญาตหรือใบแทนใบรับรอง